

wellion® CLEVER_{HbA1c} DOPORUČENÉ POKYNY

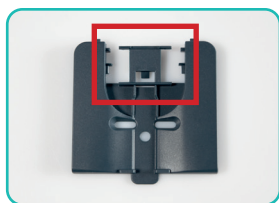
AUSTRIA

Vaše RAKOUSKÁ
značka pro zdraví

KLÍČOVÉ BODY POZORNOSTI



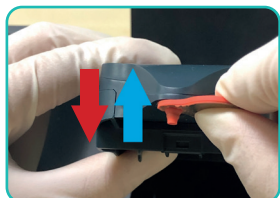
Udržujte oblast zdroje světla čistou a suchou.



Ujistěte se, že destičky panelu jsou dobře spojeny.



Ujistěte se, že černá linka na testovacím proužku je v linii s okrajem panelu.



Vždy odstraňte a uzavřete pečutí zátku před a po použití.

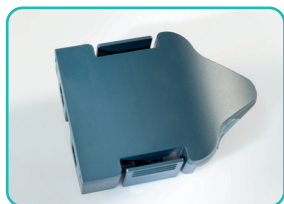


Ujistěte se, že bavlněná tětíva je úplně pokryta krví a nejsou zde žádná bílá místa.



Abyste se vyhnuli kolísání elektrického napájení a dosáhli nejlepšího výkonu, zapojte zástrčku kabelu přímo do elektrické zásuvky.

PUFROVACÍ KIT - Instalace a proplachování



INSTALACE POUZE ZAŘÍZENÍM

- Instalace se řídí pouze výzvami a odpověďmi analyzátoru
- Čerstvý pufrovací kit pro novou testovací soupravu
- Správná poloha pufrovacího kitu

ODINSTALACE POUZE ZAŘÍZENÍM

- Řídí se pouze výzvami a odpověďmi
- Po 25 testech se automaticky odinstaluje „Čekejte prosím“
- Nepřerušujte odinstalaci
- Nikdy neprovádějte odinstalaci pouze ručně a silou



Provedení proplachování po instalaci! Odstraňte utěsněné víčko.

ELEKTA, s.r.o. a MED TRUST Czech republic s.r.o.
V Braňce 262 • 252 17 Tachlovice
Tel.: +(420) 277 015 011
e-mail: elekta@elekta.cz
www.elekta.cz • www.wellion.cz